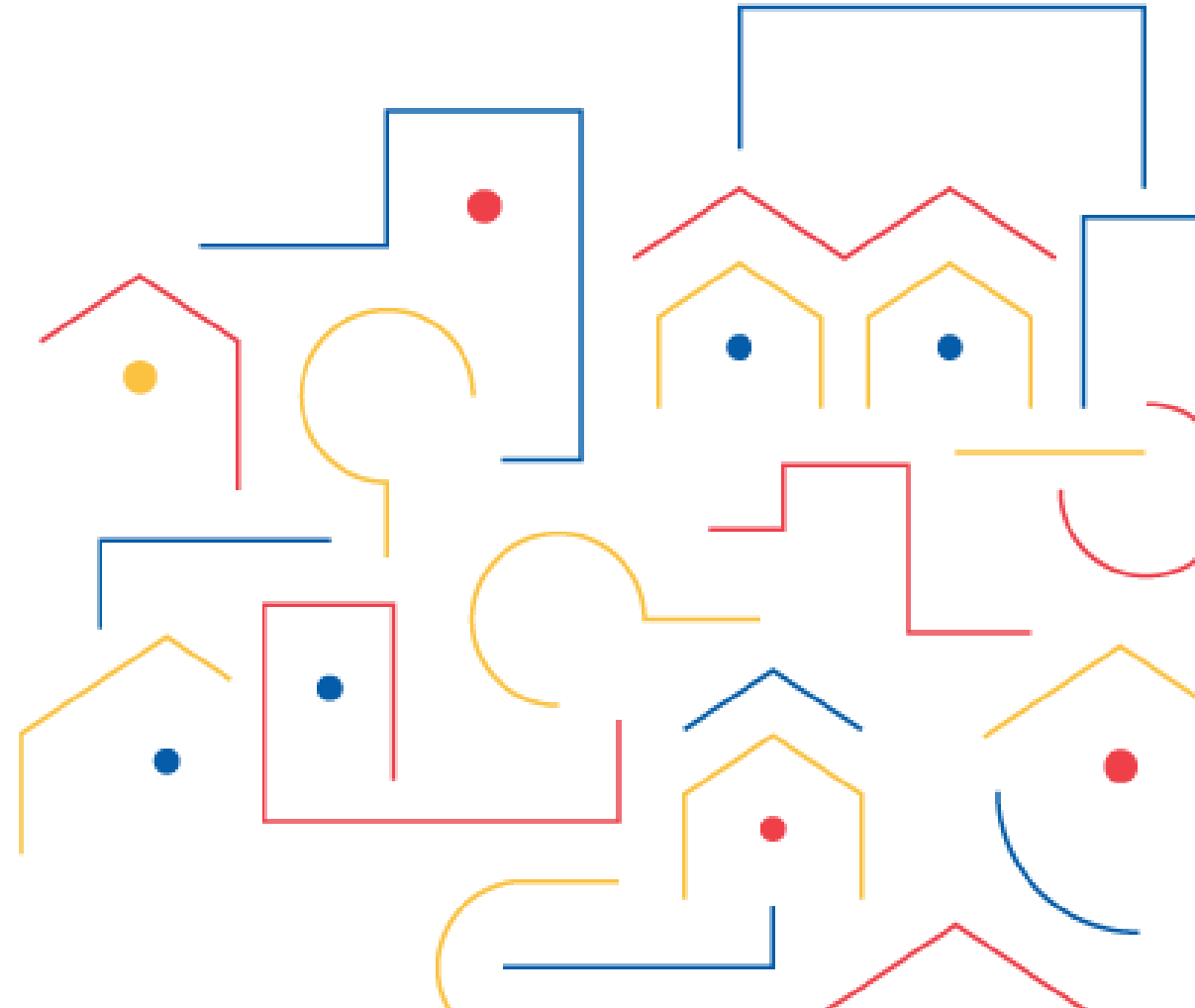


Peuplement & mixité sociale au sein du parc HLM

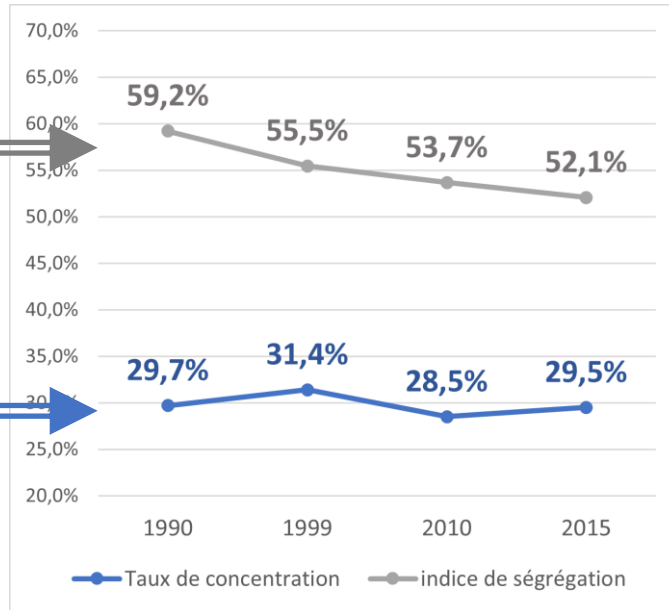
Diagnostic UHSN 2022



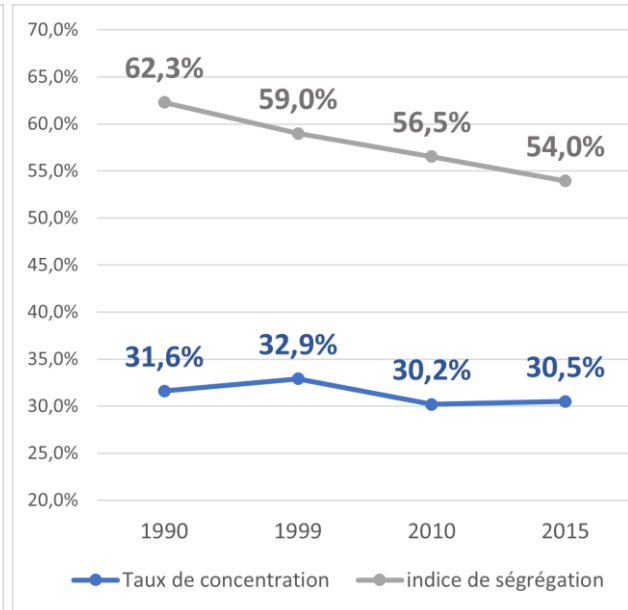
Objectif commun : vers une mixité sociale

Ségrégation spatiale des ménages vivant en HLM

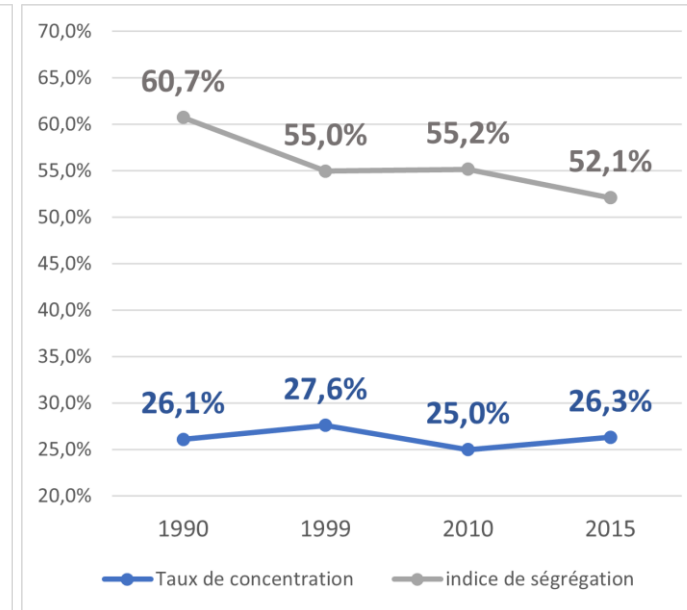
Concentration des ménages vivant en HLM



Unité urbaine de Rouen



Unité urbaine du Havre



Unité Urbaine de Caen

Source : Etude France Stratégie

Depuis 1990, une meilleure répartition des ménages vivant en HLM sur l'ensemble des territoires
→ **Objectif commun : vers une plus grande mixité au sein même du parc social.**

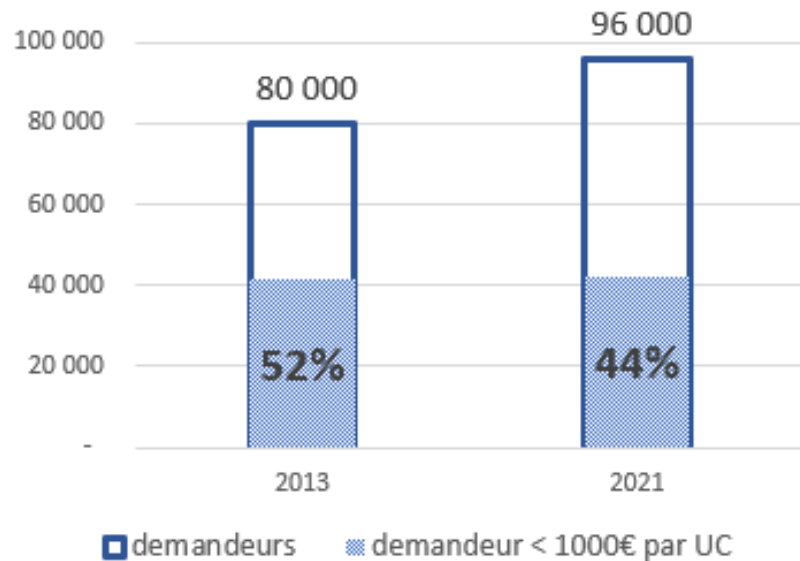
Conduire la mixité sociale en fonction des réalités des territoires



Augmentation du nombre de demandeurs pour un logement social



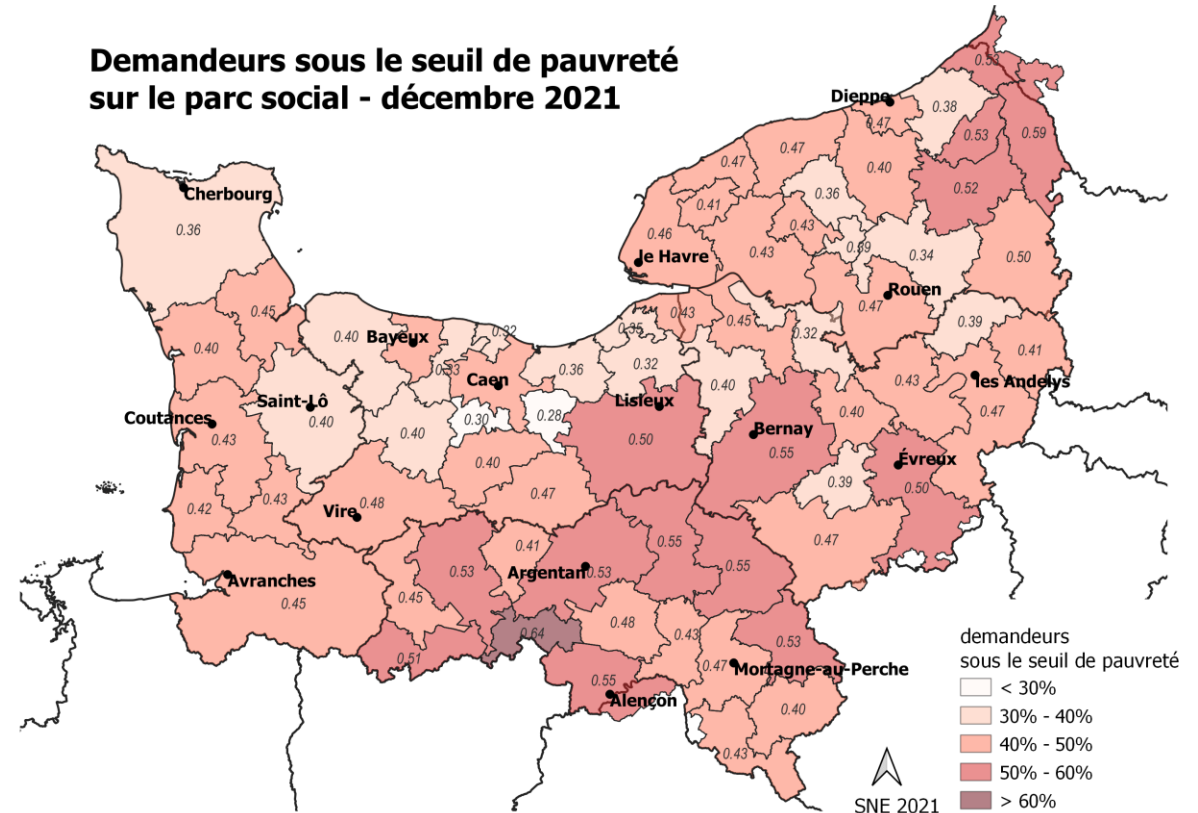
Stabilisation du nombre de demandeurs sous le seuil de pauvreté



Des enjeux territoriaux singuliers pour répondre à la demande de logement social :

- Spécificité des demandeurs (Revenus, ancien mode de logement, ...)
- Spécificité du parc social (attractivité, ancienneté, ...)

Demandeurs sous le seuil de pauvreté sur le parc social - décembre 2021



Public prioritaire

1 attribution sur 3 ciblée vers les publics prioritaires (33%)

Profil

Parmi les ménages prioritaires, une sur représentation :

- Des familles monoparentales
- Des familles nombreuses
- Des personnes sans emploi
- Des chômeurs

Publics prioritaires

- DALO	2,7%
- Handicap	15,3%
- Personnes victimes de violence au sein du couple, menacées de mariage forcé, sorties de la prostitution	15,3%
- Menace d'expulsion sans relogement	0,4%
- Hébergement ou logement temporaire	20,1%
- Personnes dépourvues de logement	31,9%
- Habitat indigne	1,4%
- Mal logement, cumul de difficultés	10,8%
- un enfant mineur à charge et dans des locaux suroccupés ou non décents	1,9%

30% de personnes confrontées aux accidents de la vie

52% de personnes dépourvues de logement

11% de personnes cumulant des difficultés financières et d'insertion

Mixité sociale et Réglementation : de multiples objectifs

- **Public prioritaire**
- **Attribution au 1^{er} quartile hors QPV**
18% des attributions hors QPV sur la Normandie aux ménages 1^{er} quartile et relogés ANRU (objectif 25%)
- **Attribution aux ménages Q2, Q3, Q4 en QPV**
71% des attributions en QPV sur la Normandie aux ménages Q2, Q3, Q4 (objectif 50%)
- **Logement d'Abord**
107% des objectifs réalisés avec l'accueil de 2 330 réfugiés, sorties d'hébergement et sans abris en Normandie.

Répartition des ménages par quartile en fonction du caractère prioritaire sur la Normandie

Revenu des demandeurs	Prioritaire	Non prioritaire
Q1	47%	53%
Q2	38%	62%
Q3	27%	73%
Q4	23%	77%

Source : infocentre SNE 2021

Superposition des objectifs : coordination des attributions

Sur 30 000 attributions en moyenne chaque année sur la Normandie :

- **10 000** ménages prioritaires
- **5 500** pour le contingent préfectoral
- **3 500** pour les 1^{er} quartile hors QPV
- **2 400** pour le Logement d'abord
- ...



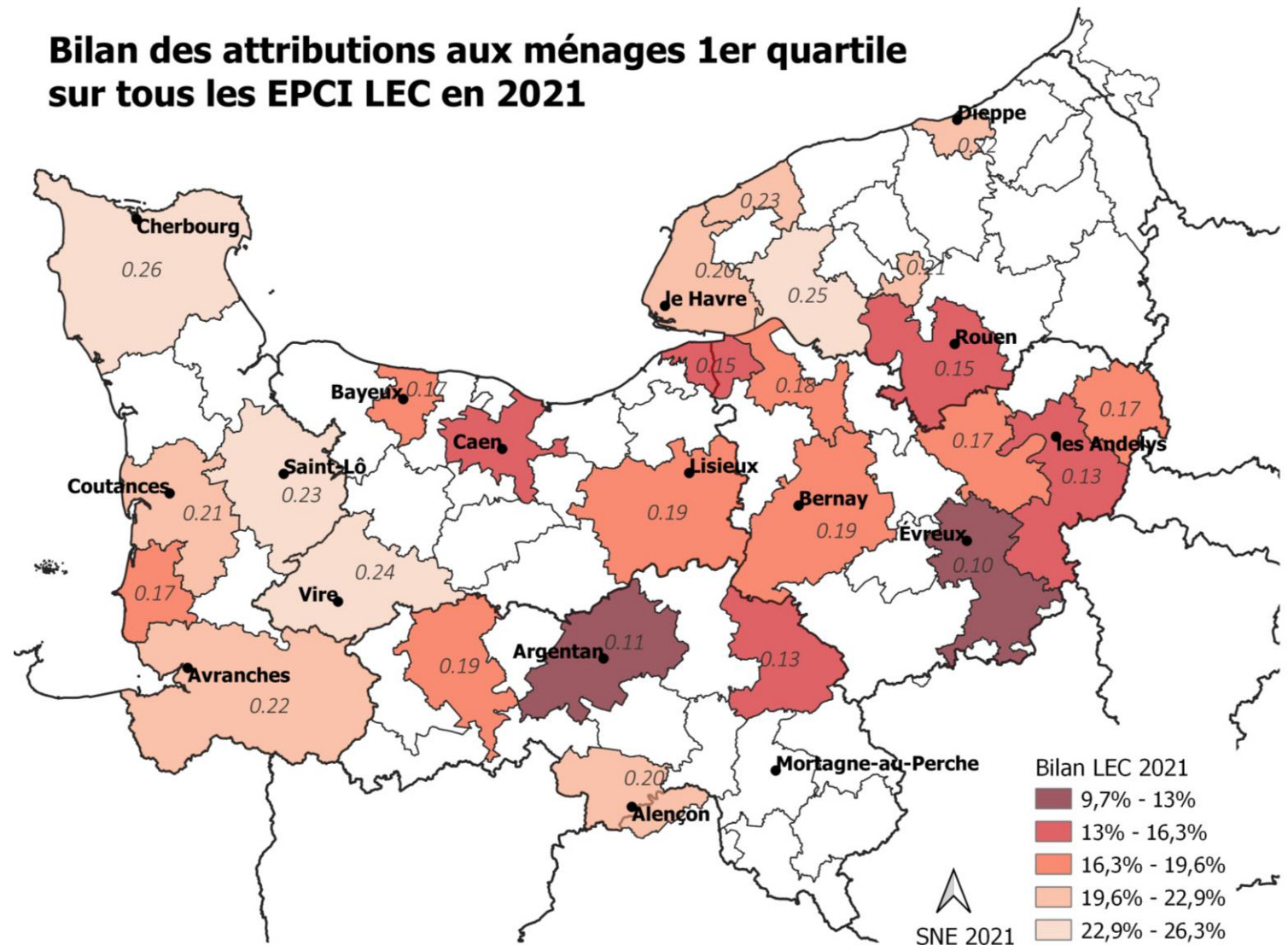
Q1 : s'adapter aux réalités des territoires

18% des attributions hors QPV au bénéfice des ménages 1^{er} quartile sur la Normandie en 2021

Forte disparité d'attributions aux ménages du 1^{er} quartile entre les bailleurs (Rouen, Caen, ...)

→ Adaptation et souplesse en fonction des territoires.

Bilan des attributions aux ménages 1er quartile sur tous les EPCI LEC en 2021



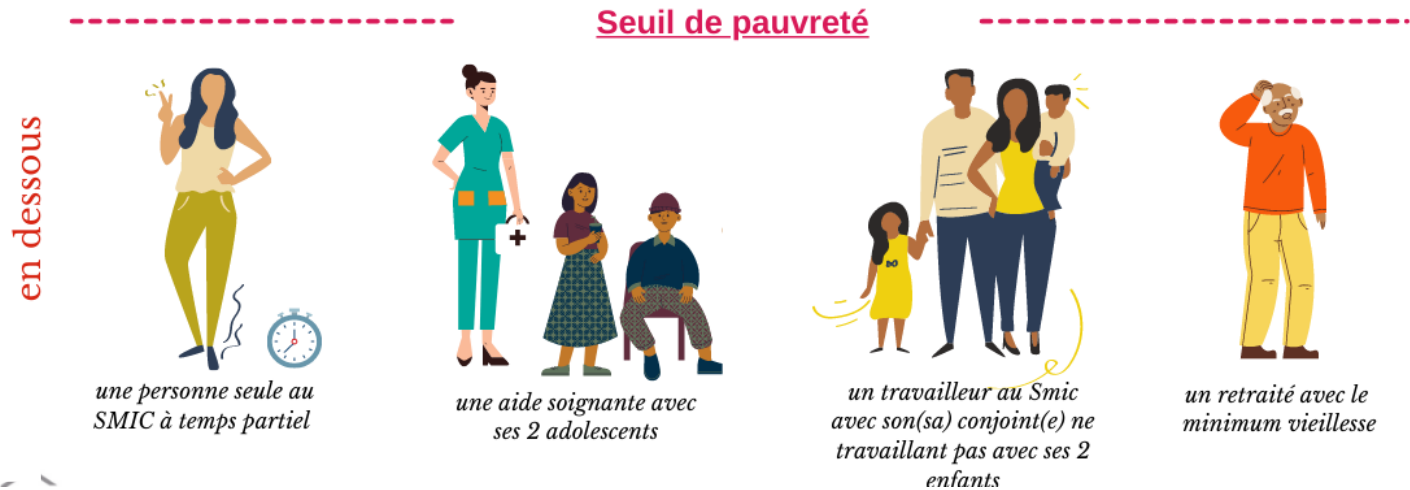
Source : infocentre SNE 2021

Seuil de pauvreté, tous les Q1 et Q2 sont en dessous de ce seuil

193 000
ménages en Ndie



80% sont logés
dans le parc social



Revenu des demandeurs		
par quartile	par unité de consommation	
	< 1000€	> 1000€
Q1	100%	
Q2	94%	6%
Q3	4%	96%
Q4		100%

Seuil de pauvreté = 1 100 €



Mme MARTIN vit seule.
Elle perçoit le minimum vieillesse, soit 976 €/mois et se situe sous le seuil de pauvreté.
Néanmoins, elle fait partie du 2e quartile quel que soit le territoire normand.

En conclusion

- Privilégier des **politiques locales** de peuplement **cohérentes et adaptées aux besoins des territoires**.
- Donner de la **souplesse et de l'agilité aux bailleurs et partenaires locaux** dans l'exercice de leurs missions.